

# Ley Orgánica 1/2025 de Eficiencia del Servicio Público de Justicia

## Aplicación en la Región de Murcia

---

La Sala de Gobierno del TSJMU aprobó en su reunión de 14/01/25 una hoja de ruta para acompañar las actuaciones del CGPJ y el MJU y realizar la gestión del cambio tanto respecto de clientes internos como externos.

El presente dossier se ha elaborado en ejecución de una de las actividades previstas en dicha hoja de ruta.



### Hoja de Ruta de acompañamiento CPGJ - MJU

**Medida 1.1.** Mapa General de TPIs a desplegar y organigramas de servicios comunes en cada partido judicial

### Eficiencia Organizativa

# INTRODUCCIÓN



## Calendario de implantación de Tribunales de Primera Instancia

### Disposición Adicional primera LO 1/2025:

#### Primer despliegue

Fecha 01/07/2025

Partidos: San Javier, Cieza, Mula, Jumilla, Caravaca, Yecla, Molina y Totana

#### Segundo despliegue

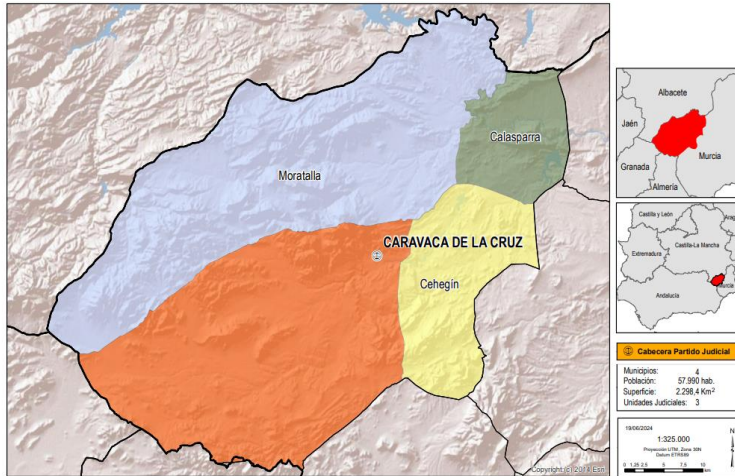
Fecha 01/01/2026

Partidos: Lorca, Murcia y Cartagena

## Procesos a acometer para la implantación efectiva de los TPIs.

- La implantación de los TPI requiere el desarrollo de una serie de procesos, que deben acometerse para la implantación, como son:
  - Diseño y adaptación a las especialidades locales la reingeniería organizativa vinculada al nuevo modelo judicial.
  - Acoplamiento de funcionarios al nuevo organigrama tras la aprobación de las nuevas RPT y su reacoplamiento al nuevo esquema de la Oficina Judicial
  - Reubicación física de servicios y funcionarios adaptada a las condiciones arquitectónicas de la sede, con la participación de los grupos locales de implantación.
  - Designar cuadros directivos: Presidentes de TI, Presidentes de sección, jueces coordinadores, directores de servicios comunes y de las unidades y equipos de la Oficina Judicial.
  - Adaptación por el MJU de las aplicaciones informáticas al nuevo modelo organizativo.
  - Aprobar o actualizar protocolos de actuación, coordinación y operativa interna de los TI y Servicios Comunes
  - Constitución y organización interna de los jueces de los TI.
  - Despliegue de las nuevas Oficinas Judiciales Municipales.

# PARTIDO JUDICIAL DE CARAVACA



## Estructura Tribunal de Instancia

1 PRESIDENTE DE TI + 2 jueces



## Estructura Servicios Comunes

1 LETRADO AJ DIRECTOR

SERVICIO COMÚN DE TRAMITACIÓN **SCT**

Letrados AJ  
1 Director del SCT  
2 Genéricos (incluye LAJ OG RC)

Puestos Genéricos  
5 Gestores P.A.  
10 Tramitadores P.A.  
4 Auxilio Judicial

Total cuerpos Generales 21 funcionarios (incluye RC)

## Arquitectura y observaciones

Sede Judicial única  
Plaza Ciudad Jardín, 12 – 30400  
Caravaca de la Cruz

## Registros Civiles

Oficina General: OG RC Caravaca.  
Oficinas Delegadas: Calasparra, Cehegín y Moratalla

**OJM**

Oficina Judicial en Municipios = Actuales Juzgados de Paz. Consta de 3

Calasparra

2 GPA

1 AJ

Cehegín

2 GPA

1 TPA

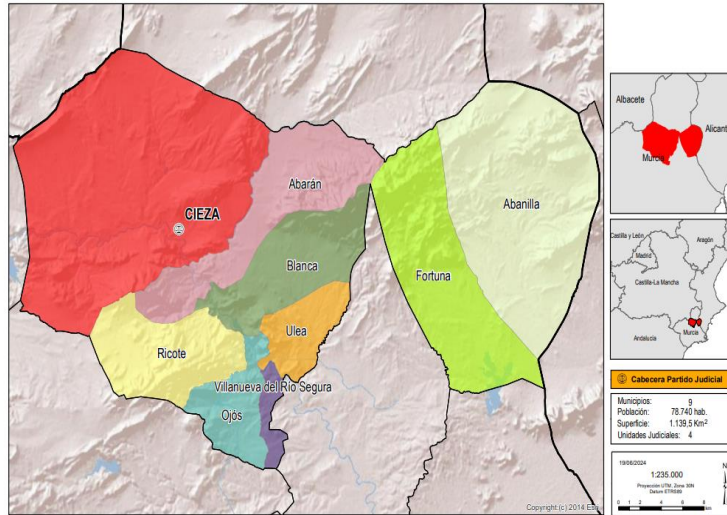
1 AJ

Moratalla

2 GPA

1 GPA

# PARTIDO JUDICIAL DE CIEZA



## Arquitectura y observaciones

Sede Judicial única  
Avenida Diego Jimenez Castellanos s/n  
30530 Cieza.

## Registro Civil

Oficina General: OG RC Cieza.  
Oficinas Delegadas: Abanilla, Abarán, Blanca, Fortuna, Ojós, Ricote, Ulea, Villanueva del Río de Segura

## Estructura Tribunal de Instancia

1 PRESIDENTE DE TI + 3 jueces



## Estructura Servicios Comunes

1 LETRADO AJ DIRECTOR

SERVICIO COMÚN DE TRAMITACIÓN SCT

Letrados AJ  
1 Director del SCT  
3 Genéricos (incluye LAJ OG RC)

Puestos Genéricos  
7 Gestores P.A.  
17 Tramitadores P.A.  
8 Auxilio Judicial

Total cuerpos Generales 35 funcionarios (incluye RC)

## OJM

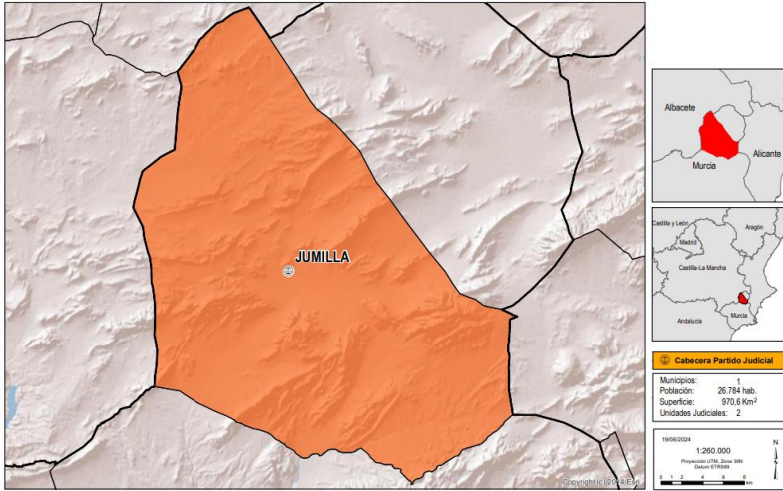
Oficina Judicial en Municipios = Actuales Juzgados de Paz

Abanilla	1 GPA	1 AJ
Abarán	2 GPA	1 AJ
Blanca	1 GPA	1 AJ
Fortuna		

Ojós
Ricote
Villanueva del Río Segura
Ojós

Ayuntamiento

# PARTIDO JUDICIAL DE JUMILLA



## Arquitectura y observaciones

Sede Judicial única  
Avenida de la Libertad, 7 – 30520 de Jumilla

## Registro Civil

Oficina General: OG RC JUMILLA. 1GPA+ 1 TPA

## Estructura Tribunal de Instancia

1 PRESIDENTE DE TI + 1 juez

**TI** SECCIÓN ÚNICA DE CIVIL Y PENAL

2 Plazas Judiciales

**OJM** Oficina Judicial en Municipios = Actuales Juzgados de Paz

No cuenta con OJM

## Estructura Servicios Comunes

1 LETRADO AJ DIRECTOR

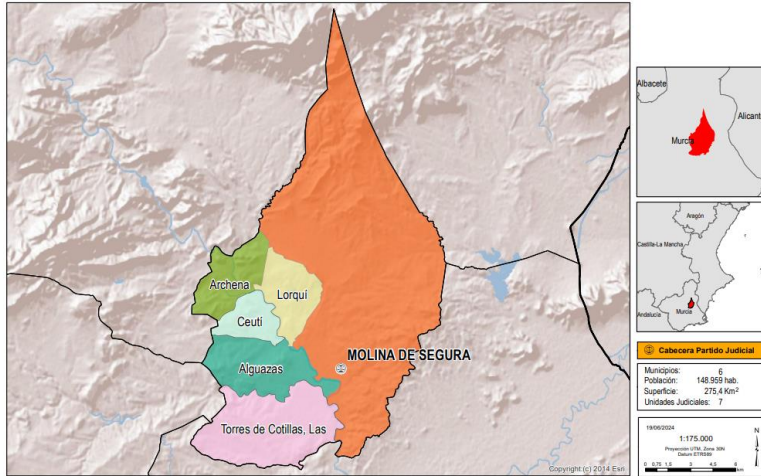
SERVICIO COMÚN DE TRAMITACIÓN **SCT**

Letrados AJ  
1 Director del SCT  
1 Genéricos (incluye LAJ OG RC)

Puestos Genéricos  
3 Gestores P.A.  
5 Tramitadores P.A.  
4 Auxilio Judicial

Total cuerpos Generales 14 funcionarios (incluye RC)

# PARTIDO JUDICIAL DE MOLINA DE SEGURA



## Arquitectura y observaciones

Sedes Judiciales separadas  
 Avd. de Madrid, 70 – 30500  
 Molina de Segura  
 Plaza de la Cerámica, 8 – 30500  
 Molina de Segura

## RRHH Registro Civil

Oficina General: OG RC Molina de Segura  
 Oficinas Delegadas: Alguazas, Archena,  
 Ceutí, Lorquí, Torres de Cotillas

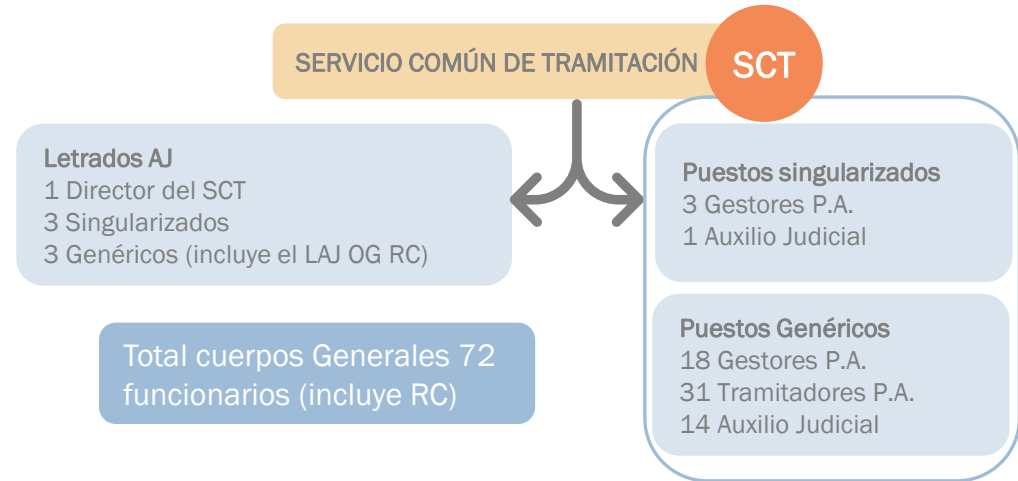
## Estructura Tribunal de Instancia

1 PRESIDENTE DE T + 6 magistrados-jueces



## Estructura Servicios Comunes

1 LETRADO AJ DIRECTOR

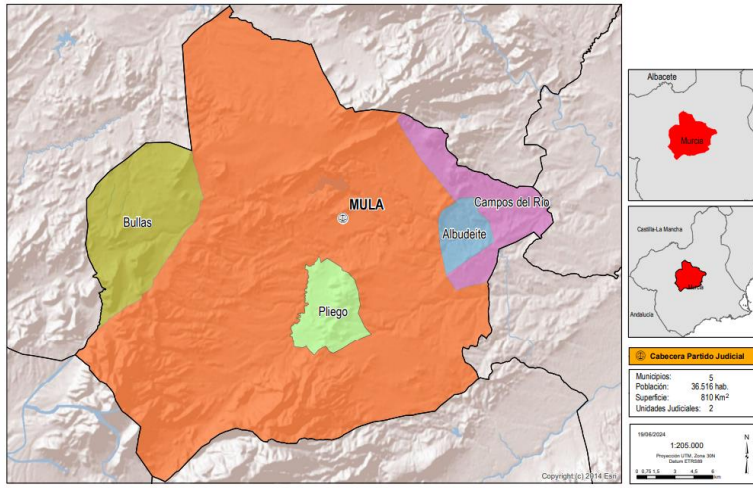


## OJM Oficina Judicial en Municipios = Actuales Juzgados de Paz

Alguazas	1 GPA	1 AJ
Archena	2 GPA	1 AJ
Ceutí	1 GPA	1 AJ

Lorquí	1 GPA	1 AJ
Torres de Cotillas	2 GPA	1 AJ

# PARTIDO JUDICIAL DE MULA



## Arquitectura y observaciones

Sede Judicial Unica.  
Avenida de la Paz s/n- 30170 Mula.

## Registro Civil

Oficina General: OG RC Mula .  
Oficinas Delegadas: Albudeite, Bullas,  
Campos del Río y Pliego.

## Estructura Tribunal de Instancia

1 PRESIDENTE DE TI + 1 jueces

TI

SECCIÓN ÚNICA DE CIVIL Y PENAL



2 Plazas Judiciales

OJM

Oficina Judicial en Municipios = Actuales Juzgados de Paz

Bullas

2 GPA

1 AJ

Campos del Río

Pliego

Albudeite

## Estructura Servicios Comunes

1 LETRADO AJ DIRECTOR

SERVICIO COMÚN DE TRAMITACIÓN

SCT

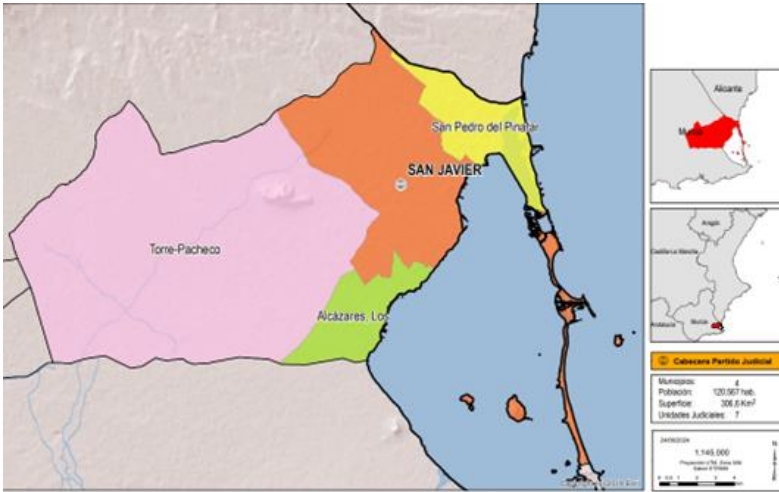
Letrados AJ

1 Director del SCT  
1 Genéricos (incluye LAJ OG RC)

Puestos Genéricos  
4 Gestores P.A.  
7 Tramitadores P.A.  
4 Auxilio Judicial

Total cuerpos Generales 17 funcionarios (incluye RC)

# PARTIDO JUDICIAL DE SAN JAVIER



## Arquitectura y observaciones

Sede Judicial única  
Edificio de nueva creación  
Cervantes, S/N, 30730, San Javier

## Registro Civil

**Oficina General:** OG RC San Javier  
**Oficinas Delegadas:** Los Alcázares, San Pedro del Pinatar y Torre Pacheco

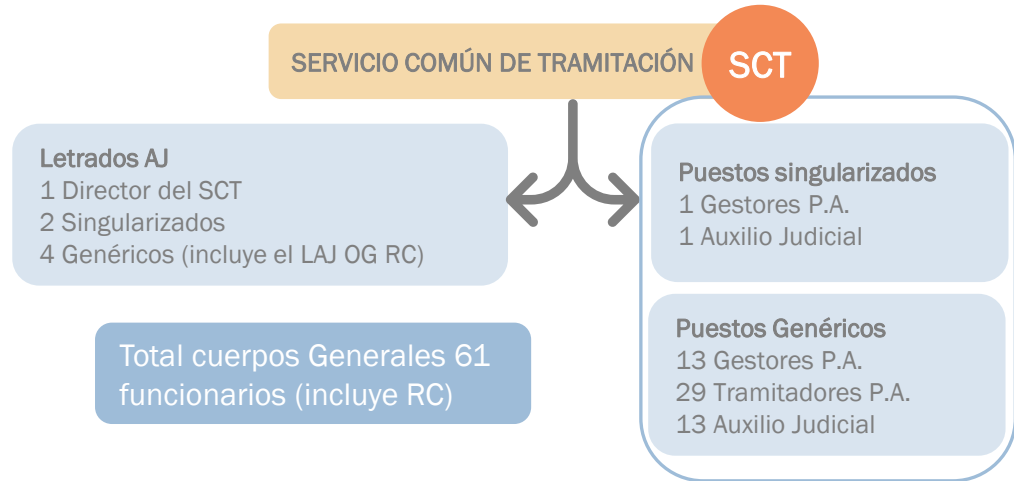
## Estructura Tribunal de Instancia

1 PRESIDENTE DE TI + 6 magistrados -jueces



## Estructura Servicios Comunes

1 LETRADO AJ DIRECTOR



## OJM

## Oficina Judicial en Municipios = Actuales Juzgados de Paz

Los Alcázares

2 GPA

1 AJ

San Pedro del Pinatar

2 GPA

1 TPA

1 AJ

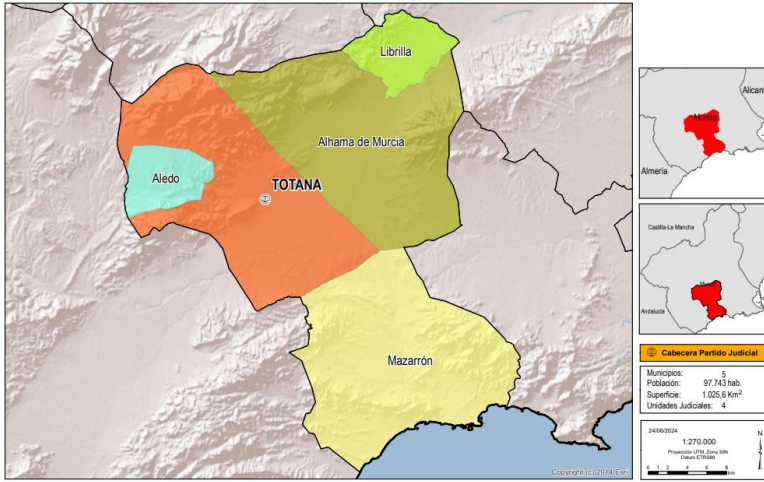
Torre Pacheco

2 GPA

1 TPA

1 AJ

# PARTIDO JUDICIAL DE TOTANA



## Arquitectura y observaciones

Sede Judicial única  
Calle Santa Barbara nº38 – 30850  
Totana

## RRHH Registro Civil

Oficina General: OG RC Totana  
Oficinas Delegadas: Aledo, Alhama de Murcia, Librilla y Mazarrón

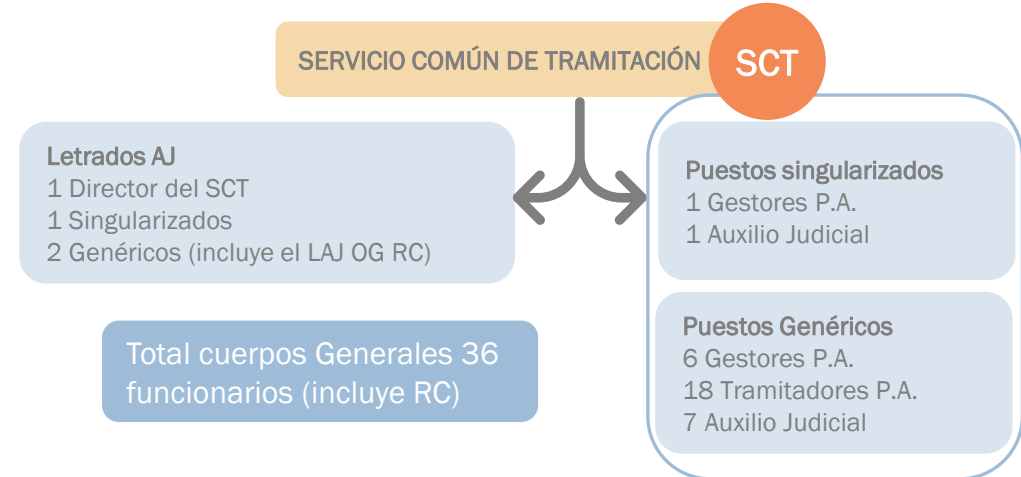
## Estructura Tribunal de Instancia

1 PRESIDENTE DE TI + 3 jueces



## Estructura Servicios Comunes

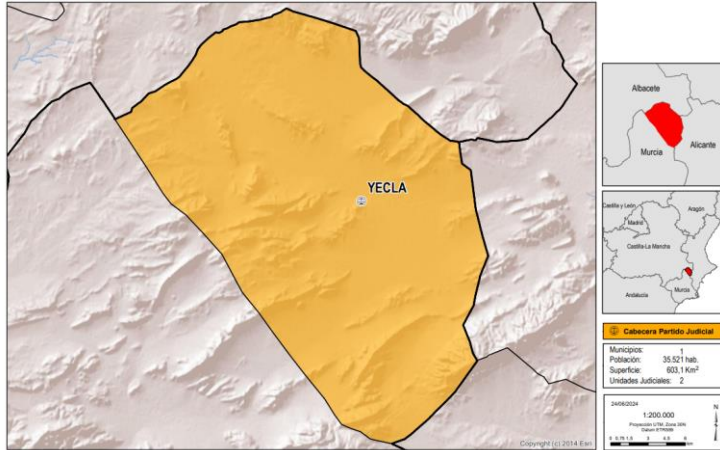
1 LETRADO AJ DIRECTOR



## OJM Oficina Judicial en Municipios = Actuales Juzgados de Paz

Mazarrón	2 GPA	1 TPA	1 AJ
Alhama de Murcia	2 GPA	1 AJ	
Librilla			
Aledo			

# PARTIDO JUDICIAL DE YECLA



## Arquitectura y observaciones

Sede Judicial única  
Calle San Antonio nº3 – 30510 Yecla

RRHH Registro Civil

Oficina General: OG RC YECLA.

## Estructura Tribunal de Instancia

1 PRESIDENTE DE TI + 1 Juez

TI

SECCIÓN ÚNICA DE CIVIL Y PENAL

2 Plazas Judiciales

OJM

Oficina Judicial en Municipios = Actuales Juzgados de Paz

No cuenta con OJM

## Estructura Servicios Comunes

1 LETRADO AJ DIRECTOR

SERVICIO COMÚN DE TRAMITACIÓN

SCT

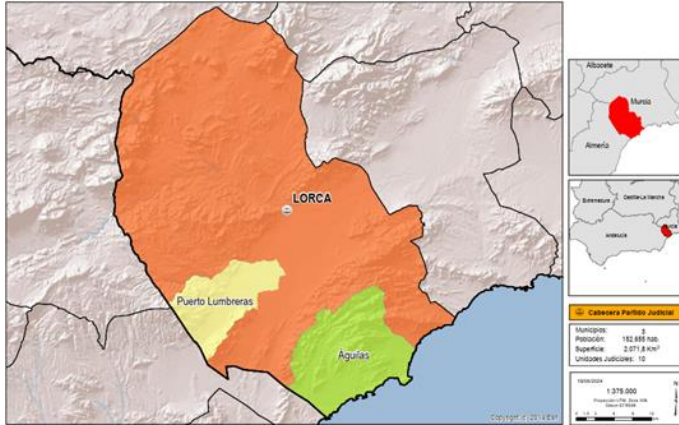
Letrados AJ

1 Director del SCT  
1 Genéricos (incluye LAJ OG RC)

Puestos Genéricos  
3 Gestores P.A.  
5 Tramitadores P.A.  
4 Auxilio Judicial

Total cuerpos Generales 14 funcionarios (incluye RC)

# PARTIDO JUDICIAL DE LORCA



## Arquitectura y observaciones

Sedes Judiciales separadas  
C/ Padre Morote, 1 – 30800 Lorca  
Plaza de Abastos, 14 – 30800 Lorca

## Registros Civiles

Oficina General: OG RC Lorca.  
Oficinas Delegadas: Águilas, Puerto Lumbreras

## Estructura Tribunal de Instancia

1 Presidente + 9 plazas judiciales

SECCIÓN CIVIL Y DE INSTRUCCIÓN

SECCIÓN DE LO PENAL

## Estructura Servicios Comunes

2 LETRADOS AJ DIRECTORES

SERVICIO COMÚN DE TRAMITACIÓN **SCT**

REGISTRO Y REPARTO

TRAMITACIÓN

SERVICIO COMÚN DE EJECUCIÓN **SCEJ**

## Integrantes de los Servicios Comunes (SCT y SCEJ)

### Letrados AJ

1 Director del SCT  
1 Director del SCEJ  
2 Singularizados  
6 Genéricos (incluye el LAJ OG RC)

### Puestos singularizados

3 Gestores P.A.  
1 Auxilio Judicial

### Puestos Genéricos

20 Gestores P.A.  
47 Tramitadores P.A.  
16 Auxilio Judicial

Total cuerpos Generales 91 funcionarios (incluye RC)

**OJM**

## Oficina Judicial en Municipios = Actuales Juzgados de Paz

Águilas

2 GPA

2 TPA

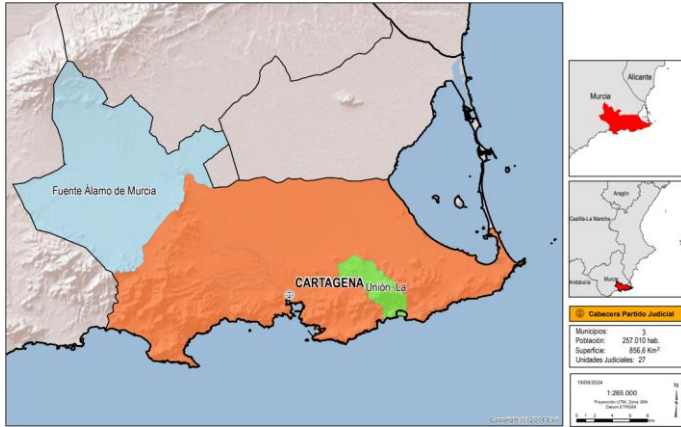
1 AJ

Puerto Lumbreras

1 GPA

1 AJ

# PARTIDO JUDICIAL DE CARTAGENA



## Estructura Tribunal de Instancia

1 Presidente + 20 plazas judiciales

SECCIÓN CIVIL

SECCIÓN DE LO SOCIAL

SECCIÓN DE LO CONTENCIOSO ADMINISTRATIVO

SECCIÓN DE INSTRUCCIÓN

SECCIÓN DE LO PENAL

SECCIÓN DE VIOLENCIA SOBRE LA MUJER

SECCIÓN DE FAMILIA, INFANCIA Y CAPACIDAD

SECCIÓN DE LO MERCANTIL

OJM

Oficina Judicial en Municipios = Actuales Juzgados de Paz

La Unión

2 GPA

1 TPA

1 AJ

Fuente Álamo

1 GPA

1 AJ

## Estructura Servicios Comunes

3 LETRADOS AJ DIRECTORES

SERVICIO COMÚN GENERAL

SCG

SERVICIO COMÚN DE TRAMITACIÓN

SCT

SERVICIO COMÚN DE EJECUCIÓN

SCEJ

## Arquitectura y observaciones

Dos Sedes Judiciales

C/ Angel Bruna, 21 – 30200 Cartagena

Avd. Carlos III, 17 – 30310 Cartagena

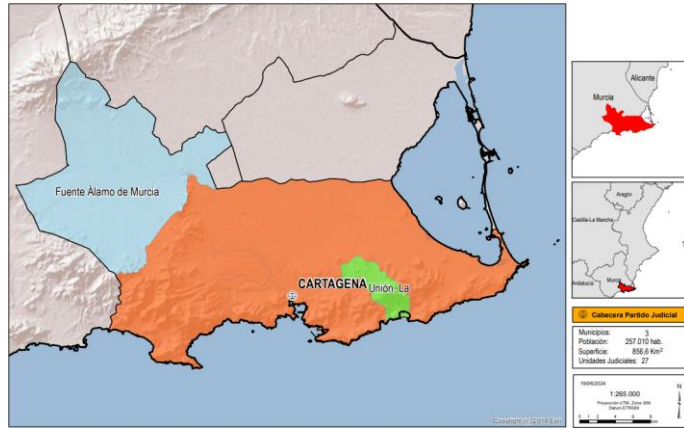
## Registros Civiles

Oficina General: OG RC Cartagena

Oficinas Delegadas: La Unión

Fuente Álamo

# PARTIDO JUDICIAL DE CARTAGENA



## Plantilla orgánica de los Servicios Comunes

### Letrados AJ SCT

1 Director  
2 Singularizados  
12 Genéricos

### Puestos singularizados SCT

1 Gestor SCT Civil/social/CA  
1 Gestor SCT Penal

### Puestos Genéricos SCT

37 Gestores SCT  
56 Tramitadores SCT

### Letrados AJ SCEJ

1 Director  
2 Singularizados  
2 Genéricos

### Puestos singularizados SCEJ

1 Gestor SCEJ Civil/Social/CA  
1 Gestor SCEJ Penal

### Puestos Genéricos SCEJ

13 Gestores SCEJ  
23 Tramitadores SCEJ

### Letrados AJ SCG

Letrado AJ Director

### Puestos singularizados SCG

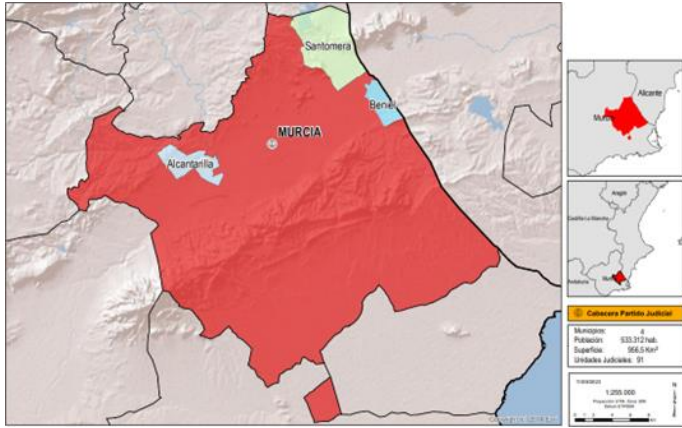
2 Gestores  
1 Tramitador  
2 Auxilio Judicial

### Puestos Genéricos SCG

2 Gestores SCG  
9 Tramitadores SCG  
38 Auxilio Judicial

Total Cuerpos Generales 202 funcionarios (incluye RC)

# PARTIDO JUDICIAL DE MURCIA



## Arquitectura y observaciones

Dos Sedes Judiciales  
Avd. Ciudad de la Justicia  
Palacio de Justicia – Ronda de Garay  
(pendiente de reforma)

## Registro Civil Exclusivo

1 Letrado AJ  
8 Gestores P.A.  
11 Tramitadores P.A.  
2 Auxilio Judicial

## Estructura Tribunal de Instancia

- 1 Presidente TI
- 3 Presidentes de Sección (civil, social, instrucción)
- 57 plazas judiciales

SECCIÓN CIVIL



SECCIÓN DE LO SOCIAL



SECCIÓN DE LO CONTENCIOSO ADMINISTRATIVO

SECCIÓN DE INSTRUCCIÓN



SECCIÓN DE LO PENAL

SECCIÓN DE VIOLENCIA SOBRE LA MUJER

SECCIÓN DE FAMILIA, INFANCIA Y CAPACIDAD

SECCIÓN DE LO MERCANTIL

SECCIÓN DE MENORES

SECCIÓN DE VIGILANCIA PENITENCIARIA

## Estructura Servicios Comunes

5 LETRADOS AJ DIRECTORES

SERVICIO COMÚN GENERAL

SCG



SERVICIO COMÚN DE TRAMITACIÓN

SCT



SERVICIO COMÚN DE EJECUCIÓN

SCEJ

## OTRAS INSTANCIAS:

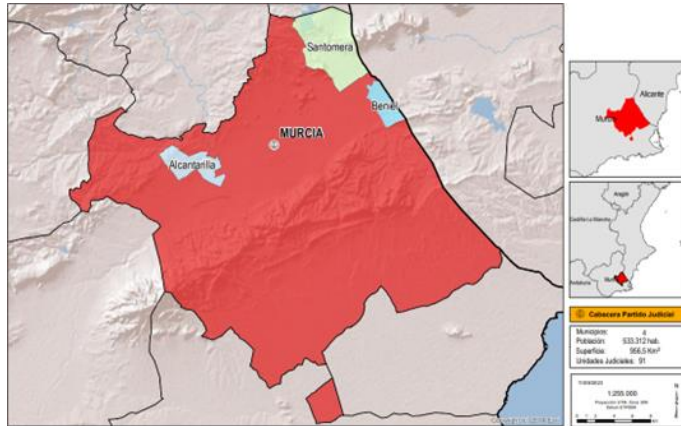
SERVICIO COMÚN DE TRAMITACIÓN DE LA AUDIENCIA PROVINCIAL

SCT

SERVICIO COMÚN DE TRAMITACIÓN DEL TSJ

SCT

# PARTIDO JUDICIAL MURCIA



## Registro Civil

### Oficinas Delegadas:

Alcantarilla (2 GPA + 2 TPA + 1 AJ)

Santomera (1 GPA + 1 AJ)

Beniel (1 GPA + 1 AJ)

OJM

Oficina Judicial en Municipios = Actuales Juzgados de Paz

Alcantarilla

2 GPA

1 TPA

1 AJ

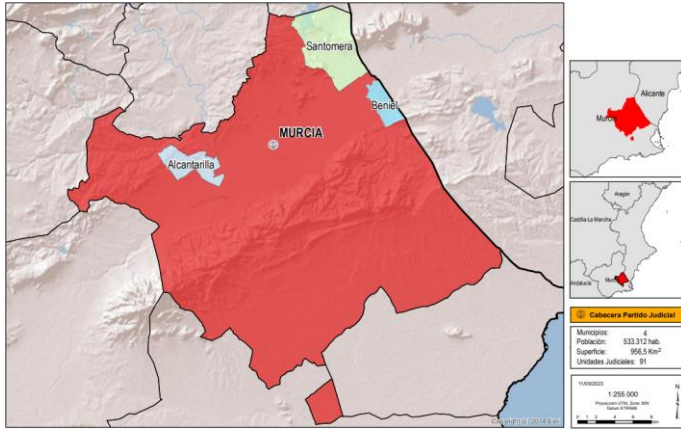
Santomera

1 GPA

1 AJ

Beniel

1 AJ



## Integrantes de los Servicios Comunes

### Dan servicio a los Tribunales de Instancia

#### Letrados AJ SCT TI

1 Director  
2 Singularizados  
12 Genéricos

#### Puestos singularizados SCT TI

1 Gestor SCT Civil/social/CA  
1 Gestor SCT Penal

#### Puestos Genéricos SCT TI

37 Gestores SCT  
56 Tramitadores SCT

#### Letrados AJ SCEJ TI

1 Director  
2 Singularizados  
12 Genéricos

#### Puestos singularizados SCEJ TI

1 Gestor SCT Civil/social/CA  
1 Gestor SCT Penal

#### Puestos Genéricos SCEJ TI

37 Gestores SCT  
56 Tramitadores SCT

#### Letrados AJ SCG TI

1 Director

#### Puestos singularizados SCG TI

5 Gestores  
1 Tramitador  
2 Auxilio Judicial

#### Puestos Genéricos SCG TI

17 Gestores  
21 Tramitadores  
114 Auxilio Judicial

### Dan servicio a la Audiencia Provincial

#### Letrados AJ

1 Director  
4 Genéricos

#### Puestos singularizados

1 Gestor SCT Civil  
1 Gestor SCT Penal

#### Puestos Genéricos

4 Gestores SCT  
15 Tramitadores SCT

### Dan servicio al TSJ

#### Letrados AJ

1 Director  
4 Genéricos

#### Puestos singularizados

1 Gestor SCT CA

#### Puestos Genéricos

6 Gestores SCT  
10 Tramitadores SCT