

HOJA-CUADRO DE DISTRIBUCIÓN DE RESPONSABILIDAD HIPOTECARIA CDRH2015v4.2.

El pasado mes de noviembre de 2014, sisifo colgó una hoja de openoffice calc que facilita enormemente todos los cálculos necesarios para tramitar correctamente un proceso de ejecución hipotecaria, pues permite conocerlos al detalle -desde el despacho de ejecución a la imputación de pagos, pasando por la fase de subasta e incluso aplicación de sobrante, si hubiera lugar-.

Su único inconveniente, es que en función del número de fincas cuya hipoteca se ejecute en el procedimiento, debe ser confeccionada a medida, y por ello en el foro se solicitó que se ampliara en varias ocasiones. De 20 fincas se llegó a 200 fincas.

Pero consciente de la penosidad que supone modificar la hoja para el caso práctico que nos ocupe, copiar y añadir filas o suprimirlas -sin cometer error-, me propuse utilizar los recursos que brinda Openoffice Basic para que, fácilmente poderla diseñar según el número de fincas que se necesiten, dotando de esta forma a la hoja de la utilidad requerida para el menester.

No ha sido tarea fácil, como bien sabe sisifo, pues me encontré con graves problemas por causa de mis limitados conocimientos informáticos, y si añadido la dificultad que entraña ir probando y evaluando continuamente la corrección del código para localizar errores, se hizo muy larga y tediosa la labor... pero esto no importa, porque aquí está el resultado y funciona perfectamente.

Básicamente su estructura, sigue siendo la misma, aunque he tuve que suprimir de la vista los cuadros de texto explicativos, porque se descuadraban a pesar de "anclarlos a la celda", podían aparecer en cualquier lugar de la pantalla con lo que perdían su finalidad (desgraciadamente openoffice no es excel). Pero no han sido eliminados sino ocultados, podrán verse como luego describiré.

Explico sucintamente su funcionamiento. Como dije, no difiere casi en nada de su original por lo que evito los detalles que expuso sisifo en el hilo.

1.- Al cargar la hoja aparece el mensaje que se refleja en la pantalla siguiente

MODELO DISTRIBUCIÓN DEFINITIVO v.4.2 250315.ods - OpenOffice Calc

Archivo Editar Ver Insertar Formato Herramientas Datos Ventana Ayuda CustomMenu

A35 INTERESES Y COSTAS PRESUPUESTADAS

EJECUCIÓN HIPOTECARIA N°			
1.- LIQUIDACIÓN SALDO DEUDOR			
INTERESES ORDINARIOS			0.00
CAPITAL (PENDIENTE Y VENIDIO)			0.00
INTERESES DEMORA			0.00
COMISIONES/GASTOS			0.00
TOTAL			0.00
2.- RESPONSABILIDAD HIPC			
FINCA N°	I. ORD.	CAPITAL	I MORA
1	0.00 €	0.00 €	0.00
TOTALES	0.00 €	0.00 €	0.00
3. PAGOS A CUENTA			
ANTES DE DEMANDA			0.00 €
DESPUES DE DESPACHAR EJ.			0.00 €
TOTAL PAGOS A CUENTA			0.00 €
4.- PRINCIPAL DESPACHO EJECUCIÓN.			
INTERESES ORDINARIOS			0.00
CAPITAL (PENDIENTE Y VENIDIO)			0.00
INTERESES DEMORA			0.00
COMISIONES/GASTOS			0.00
TOTAL (= A PRINCIPAL DEMANDA)			0.00 €
INTERESES Y COSTAS PRESUPUESTADAS			0.00 €
LIM. ART. 575 LEC (30%)			0.00 €
TOTAL PRINCIPAL + INT. + COSTAS (PROVISIONAL)			0.00 €

CUADRO DE DISTRIBUCIÓN DE RESPONSABILIDAD HIPOTECARIA **CDRH2015v.4.2**

Idea original y hoja de cálculo diseñada por sisifo, y modificada por Randomize para los usuarios de UNIDAD DE ACCIÓN de los SECRETARIOS JUDICIALES www.unidad-de-accion.com/foro/

Este programa es software libre: usted puede modificarlo bajo los términos de la Licencia Pública General GNU publicada por la Fundación para el Software Libre, ya sea la versión 3 de la Licencia, o (a su elección) cualquier versión posterior.

CONSEJOS:

- Haz una copia de seguridad y procura no modificar las fórmulas
- Las celdas con texto en color azul ofrecen ayuda. Para obtenerla marcar la celda y pulsar simultáneamente las teclas 'ALT' y '1' (ALT+1)
- También puedes hacerlo desde la barra de herramientas, 'Ayuda'----> Ayuda DHR

- El límite máximo de fincas permitidas en la hoja es de 1000.

AGRADECIMIENTOS:

- Al foro de la comunidad de OpenOffice.org.
- Al foro de Uda de los SJ.
- sisifo por hacer posible esta aplicación, newzel por sus aportaciones.

Se distribuye con la esperanza de que sea útil, pero SIN GARANTÍA ALGUNA; ni siquiera la garantía implícita MERCANTIL o de APTITUD PARA UN PROPÓSITO DETERMINADO.

NOTA IMPORTANTE:
*** Para cualquier sugerencia o aclaración, dirigirse al foro e hilo indicado***

Aceptar

TENER AYUDA

Hoja 1 / 1 Predeterminado STD Suma=0 84 %

Se incide desde el principio a que se haga una copia de seguridad del original cuanto antes, porque siempre se ha de partir de UNA FINCA. Si por error se guardara con el mismo nombre la hoja de cálculo cuando se han introducido nuevas fincas, **NO FUNCIONARÁ CORRECTAMENTE**. Por tal motivo aconsejo siempre utilizar el comando "GUARDAR COMO..." una vez se inserten en ella datos.

Resulta obvio recordar que tampoco funciona cuando ya se han añadido fincas, por ejemplo: necesito diez; primero añado 3 y luego añado 6 para completar, no funcionará. Las referencias a las celdas y a las fórmulas que hay en ellas se habrán descuadrado, con lo que la hoja no tendrá utilidad, incluso aparecerán filas vacías.

Así que el segundo consejo es, **añade las filas que necesites DE UNA VEZ.**

2.- Aceptado el mensaje ya tenemos activa la aplicación y podemos insertar el número de fincas que deseemos, **hasta un límite de 999**, basta con pulsar con el ratón en el botón (1) "INSERTAR FINCAS".

Este tope es arbitrario, he conseguido con éxito insertar 3000, lo cual lleva unos dos minutos de espera en un ordenador de tipo medio; 5000 fincas lo hace en unos siete minutos pero con riesgo elevado de agotar el espacio de pila o la memoria del ordenador y se quede colapsado. De todas formas nadie va a tener un hipotecario de más de 1000 fincas (y ya es exagerado), así que el límite, a mi parecer, es más que suficiente.

Como se he dicho, hay que tener en cuenta que se parte de 1 finca y si queremos elaborar una hoja que contenga 25 fincas, deberemos añadir 24. Si lo que se

desea son 549 fincas habrá que añadir 548; siempre se añade una menos de la que nos haga falta. Esta advertencia se indica oportunamente en el momento en el mensaje que aparece una vez hacemos “clic” en el botón “insertar fincas”.(1)

MODELO DISTRIBUCIÓN DEFINITIVO v.4.2 250315.ods - OpenOffice.org Calc

Archivo Editar Ver Insertar Formato Herramientas Datos Ventana Ayuda CustomMenu1

MODELO DISTRIBUCIÓN DEFINITIVO v.4.2 250315.ods - OpenOffice Calc

Archivo Editar Ver Insertar Formato Herramientas Datos Ventana Ayuda CustomMenu1

Arial10NCS

Buscar

A35

INTERESES Y COSTAS PRESUPUESTADAS

	A	B	C	D	E	F	G	H	I	J	K	L	M
1	EJECUCIÓN HIPOTECARIA Nº												
2													
3													
4	1.- LIQUIDACIÓN SALDO DEUDOR												
5													
6													
7	INTERESES ORDINARIOS				0.00 €								
8	CAPITAL (PENDIENTE Y VENCIDO)				0.00 €								
9	INTERESES DEMORA				0.00 €								
10	COMISIONES/GASTOS				0.00 €								
11	TOTAL												
12													
13	2.- RESPONSABILIDAD H												
14	FINCA Nº	I. ORD.	CAPITAL	I MORA									
15	1	0.00 €	0.00 €	0.00 €									
16	TOTALES	0,00 €	0,00 €	0,00 €									
17													
18													
19	3. PAGOS A CUENTA												
20													
21													
22	ANTES DE DEMANDA				0.00 €								
23	DESPUES DE DESPACHAR E.J.				0.00 €								
24	TOTAL PAGOS A CUENTA				0.00 €								
25													
26	4.- PRINCIPAL DESPACHO EJECUCIÓN.												
27													
28													
29	INTERESES ORDINARIOS				0.00 €								
30	CAPITAL (PENDIENTE Y VENCIDO)				0.00 €								
31	INTERESES DEMORA				0.00 €								
32	COMISIONES/GASTOS				0.00 €								
33													
34	TOTAL (= A PRINCIPAL DEMANDA)				0.00 €								
35	INTERESES Y COSTAS PRESUPUESTADAS				0.00 €								
36	LIM. ART. 575 LEC (30%)				0.00 €								
37	TOTAL PRINCIPAL + INT. + COSTAS (PROVISIONAL)				0.00 €								
38													
39													
40													
41													

NUMERO DE FINCAS DE LA RELACIÓN 1

2

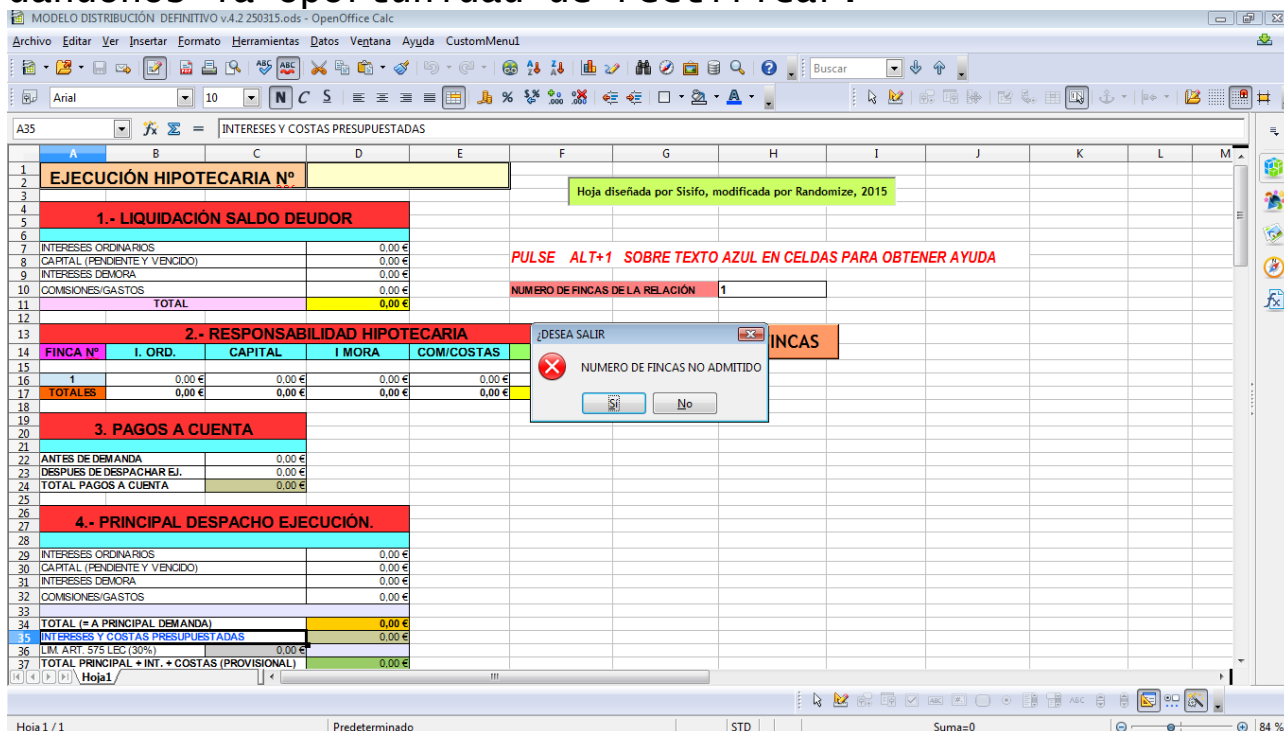
¿Numero de fincas que quieres añadir?

Acceptar

Cancelar

Hoja1

En el cuadro 2 escribiremos en cifras, el número de fincas que queremos insertar en la hoja de cálculo. Si se introduce un número igual o mayor que 1000 ó un texto, saldrá un mensaje de error “OPERACIÓN NO PERMITIDA”, dándonos la oportunidad de rectificar.



Terminado, (he introducido 183 en el mensaje), aparecerá lo siguiente:

FINCA Nº	I. ORD.	CAPITAL	I. MORA	COMISIONES	TOTAL	TOTAL+INT.+COSTAS
1	#DIV/0!	#DIV/0!	#DIV/0!	#DIV/0!	#DIV/0!	#DIV/0!
2	#DIV/0!	#DIV/0!	#DIV/0!	#DIV/0!	#DIV/0!	#DIV/0!
3	#DIV/0!	#DIV/0!	#DIV/0!	#DIV/0!	#DIV/0!	#DIV/0!
4	#DIV/0!	#DIV/0!	#DIV/0!	#DIV/0!	#DIV/0!	#DIV/0!
5	#DIV/0!	#DIV/0!	#DIV/0!	#DIV/0!	#DIV/0!	#DIV/0!
6	#DIV/0!	#DIV/0!	#DIV/0!	#DIV/0!	#DIV/0!	#DIV/0!
7	#DIV/0!	#DIV/0!	#DIV/0!	#DIV/0!	#DIV/0!	#DIV/0!
8	#DIV/0!	#DIV/0!	#DIV/0!	#DIV/0!	#DIV/0!	#DIV/0!
9	#DIV/0!	#DIV/0!	#DIV/0!	#DIV/0!	#DIV/0!	#DIV/0!
10	#DIV/0!	#DIV/0!	#DIV/0!	#DIV/0!	#DIV/0!	#DIV/0!
11	#DIV/0!	#DIV/0!	#DIV/0!	#DIV/0!	#DIV/0!	#DIV/0!
12	#DIV/0!	#DIV/0!	#DIV/0!	#DIV/0!	#DIV/0!	#DIV/0!
13	#DIV/0!	#DIV/0!	#DIV/0!	#DIV/0!	#DIV/0!	#DIV/0!
14	#DIV/0!	#DIV/0!	#DIV/0!	#DIV/0!	#DIV/0!	#DIV/0!
15	#DIV/0!	#DIV/0!	#DIV/0!	#DIV/0!	#DIV/0!	#DIV/0!
16	#DIV/0!	#DIV/0!	#DIV/0!	#DIV/0!	#DIV/0!	#DIV/0!
17	#DIV/0!	#DIV/0!	#DIV/0!	#DIV/0!	#DIV/0!	#DIV/0!
18	#DIV/0!	#DIV/0!	#DIV/0!	#DIV/0!	#DIV/0!	#DIV/0!
19	#DIV/0!	#DIV/0!	#DIV/0!	#DIV/0!	#DIV/0!	#DIV/0!
20	#DIV/0!	#DIV/0!	#DIV/0!	#DIV/0!	#DIV/0!	#DIV/0!
21	#DIV/0!	#DIV/0!	#DIV/0!	#DIV/0!	#DIV/0!	#DIV/0!
22	#DIV/0!	#DIV/0!	#DIV/0!	#DIV/0!	#DIV/0!	#DIV/0!
23	#DIV/0!	#DIV/0!	#DIV/0!	#DIV/0!	#DIV/0!	#DIV/0!
24	#DIV/0!	#DIV/0!	#DIV/0!	#DIV/0!	#DIV/0!	#DIV/0!
25	#DIV/0!	#DIV/0!	#DIV/0!	#DIV/0!	#DIV/0!	#DIV/0!
26	#DIV/0!	#DIV/0!	#DIV/0!	#DIV/0!	#DIV/0!	#DIV/0!
27	#DIV/0!	#DIV/0!	#DIV/0!	#DIV/0!	#DIV/0!	#DIV/0!

Pulsamos con el ratón en aceptar, ¡y ya está!, tenemos una hoja-cuadro preparada para 184 fincas. Ahora sí que sería conveniente guardarla. Lo haremos tal como se ha dicho “GUARDAR COMO...” y cambiando el nombre original por otro para evitar sobreescribirlo, y ya podemos introducir los datos.

Creo que ya no es necesaria ninguna otra explicación pues como se ha visto, es muy sencillo, basta con hacer clic en insertar y escribir el número.

¿CÓMO SE MUESTRA LA AYUDA?

No me quedó más remedio que ocultar los cuadros explicativos originales porque al adicionar las filas aparecían dislocados por la hoja (creo es un fallo de openoffice calc), y recurrir a un ingenioso sistema para solucionarlo.

Para ello, donde el cuadro explicativo hacía referencia, he cambiado el texto en negro por otro de color azul. Estas celdas son las únicas que ofrecen ayuda, las demás no lo hacen.

The screenshot shows a spreadsheet titled 'MODELO DISTRIBUCIÓN DEFINITIVO v.4.2 250315.ods'. The active sheet is 'Hoja1'. The spreadsheet contains several tables. Callout 3 points to a blue cell in the '11.- T. COSTAS Y LIQ. INTERESES' section. Callout 4 points to a blue cell in the '12.- TODOS LOS CONCEPTOS' section.

11.- T. COSTAS Y LIQ. INTERESES										
A	B	C	D	E	F	G	H	I	J	K
1168	179	0.00 €	0.00 €		0.00 €	0.00 €	0.00 €	0.00 €		
1169	180	0.00 €	0.00 €		0.00 €	0.00 €	0.00 €	0.00 €		
1170	181	0.00 €	0.00 €		0.00 €	0.00 €	0.00 €	0.00 €		
1171	182	0.00 €	0.00 €		0.00 €	0.00 €	0.00 €	0.00 €		
1172	183	0.00 €	0.00 €		0.00 €	0.00 €	0.00 €	0.00 €		
1173	184	0.00 €	0.00 €		0.00 €	0.00 €	0.00 €	0.00 €		
1174	TOTAL	0.00 €						0.00 €		
PRECIO TOTAL DE ADJUDICACIÓN										
0.00 €										

12.- TODOS LOS CONCEPTOS (Aplicado en su caso límite 5% costas si vivienda habitual)										
FINCA Nº	I. ORD.	CAPITAL	I. MORA (LIQ. SALDO DEUDOR)	I. MORA (LIQ. INTERESES)	I. MORA TOTAL	COMISIONES (LIQ. SALDO DEUDOR)	COSTAS PROCESALES	TOTAL GASTOS Y COSTAS	TODOS LOS CONCEPTOS	¿VIVIENDA HABITUAL?
1191	1	#DIV/0!	#DIV/0!	#DIV/0!	#DIV/0!	#DIV/0!	#DIV/0!	#DIV/0!	#DIV/0!	#DIV/0!
1192	2	#DIV/0!	#DIV/0!	#DIV/0!	#DIV/0!	#DIV/0!	#DIV/0!	#DIV/0!	#DIV/0!	#DIV/0!
1193	3	#DIV/0!	#DIV/0!	#DIV/0!	#DIV/0!	#DIV/0!	#DIV/0!	#DIV/0!	#DIV/0!	#DIV/0!
1194	4	#DIV/0!	#DIV/0!	#DIV/0!	#DIV/0!	#DIV/0!	#DIV/0!	#DIV/0!	#DIV/0!	#DIV/0!
1195	5	#DIV/0!	#DIV/0!	#DIV/0!	#DIV/0!	#DIV/0!	#DIV/0!	#DIV/0!	#DIV/0!	#DIV/0!
1196	6	#DIV/0!	#DIV/0!	#DIV/0!	#DIV/0!	#DIV/0!	#DIV/0!	#DIV/0!	#DIV/0!	#DIV/0!
1197	7	#DIV/0!	#DIV/0!	#DIV/0!	#DIV/0!	#DIV/0!	#DIV/0!	#DIV/0!	#DIV/0!	#DIV/0!
1198	8	#DIV/0!	#DIV/0!	#DIV/0!	#DIV/0!	#DIV/0!	#DIV/0!	#DIV/0!	#DIV/0!	#DIV/0!
1199	9	#DIV/0!	#DIV/0!	#DIV/0!	#DIV/0!	#DIV/0!	#DIV/0!	#DIV/0!	#DIV/0!	#DIV/0!
1200	10	#DIV/0!	#DIV/0!	#DIV/0!	#DIV/0!	#DIV/0!	#DIV/0!	#DIV/0!	#DIV/0!	#DIV/0!
1201	11	#DIV/0!	#DIV/0!	#DIV/0!	#DIV/0!	#DIV/0!	#DIV/0!	#DIV/0!	#DIV/0!	#DIV/0!
1202	12	#DIV/0!	#DIV/0!	#DIV/0!	#DIV/0!	#DIV/0!	#DIV/0!	#DIV/0!	#DIV/0!	#DIV/0!
1203	13	#DIV/0!	#DIV/0!	#DIV/0!	#DIV/0!	#DIV/0!	#DIV/0!	#DIV/0!	#DIV/0!	#DIV/0!

Las llamadas 3 y 4, en la pantalla superior indican celdas con texto en azul, y por lo tanto destinadas a ofrecer ayuda.

Para obtenerla basta con seleccionar la celda haciendo “clic” en ella, y pulsar simultáneamente las teclas “ALT” y “1”, aparecerá un mensaje.

Seleccionando la celda A1176 que corresponde según la pantalla superior a “11.- T.COSTAS Y LIQ.INTERESES” y tecleando simultáneamente “ALT” “1”

MODELO DISTRIBUCIÓN DEFINITIVO v.4.2 250315.ods - OpenOffice Calc

Archivo Editar Ver Insertar Formato Herramientas Datos Ventana Ayuda CustomMenu

A1176 11.- T. COSTAS Y LIQ. INTERESES

1168	179	0.00 €	0.00 €	0.00 €	0.00 €	0.00 €	0.00 €	0.00 €	0.00 €				
1169	180	0.00 €	0.00 €	0.00 €	0.00 €	0.00 €	0.00 €	0.00 €	0.00 €				
1170	181	0.00 €	0.00 €	0.00 €	0.00 €	0.00 €	0.00 €	0.00 €	0.00 €				
1171	182	0.00 €	0.00 €	0.00 €	0.00 €	0.00 €	0.00 €	0.00 €	0.00 €				
1172	183	0.00 €	0.00 €	0.00 €	0.00 €	0.00 €	0.00 €	0.00 €	0.00 €				
1173	184	0.00 €	0.00 €	0.00 €	0.00 €	0.00 €	0.00 €	0.00 €	0.00 €				
1174	TOTAL	0.00 €							0.00 €				
1175													
1176													
1177													
1178													
1179	PRINCIPAL DESPACHO EJECUCIÓN		0.00 €										
1180	CANTIDAD PRESUPUESTADA INT.+ COSTAS		0.00 €										
1181	TOTAL DESPACHO EJECUCIÓN		0.00 €										
1182													
1183	DEUDA A FECHA DE SUBASTA		0.00 €										
1184	INTERESES LIQUIDADOS		0.00 €										
1185	COSTAS TASADAS		0.00 €										
1186	DEUDA TOTAL LIQUIDADADA		0.00 €										
1187													
1188													
1189													
1190	FINCA Nº	I. ORD.	CAPITAL	I. MORA	I. MORA	I. MORA	COMISIONES	COSTAS	TOTAL GASTOS	TODOS LOS	¿VIVIENDA		
1191													
1192	1	#DIV/0!	#DIV/0!	#DIV/0!	#DIV/0!	#DIV/0!	#DIV/0!	#DIV/0!	#DIV/0!	#DIV/0!	#DIV/0!		
1193	2	#DIV/0!	#DIV/0!	#DIV/0!	#DIV/0!	#DIV/0!	#DIV/0!	#DIV/0!	#DIV/0!	#DIV/0!	#DIV/0!		
1194	3	#DIV/0!	#DIV/0!	#DIV/0!	#DIV/0!	#DIV/0!	#DIV/0!	#DIV/0!	#DIV/0!	#DIV/0!	#DIV/0!		
1195	4	#DIV/0!	#DIV/0!	#DIV/0!	#DIV/0!	#DIV/0!	#DIV/0!	#DIV/0!	#DIV/0!	#DIV/0!	#DIV/0!		
1196	5	#DIV/0!	#DIV/0!	#DIV/0!	#DIV/0!	#DIV/0!	#DIV/0!	#DIV/0!	#DIV/0!	#DIV/0!	#DIV/0!		
1197	6	#DIV/0!	#DIV/0!	#DIV/0!	#DIV/0!	#DIV/0!	#DIV/0!	#DIV/0!	#DIV/0!	#DIV/0!	#DIV/0!		
1198	7	#DIV/0!	#DIV/0!	#DIV/0!	#DIV/0!	#DIV/0!	#DIV/0!	#DIV/0!	#DIV/0!	#DIV/0!	#DIV/0!		
1199	8	#DIV/0!	#DIV/0!	#DIV/0!	#DIV/0!	#DIV/0!	#DIV/0!	#DIV/0!	#DIV/0!	#DIV/0!	#DIV/0!		
1200	9	#DIV/0!	#DIV/0!	#DIV/0!	#DIV/0!	#DIV/0!	#DIV/0!	#DIV/0!	#DIV/0!	#DIV/0!	#DIV/0!		
1201	10	#DIV/0!	#DIV/0!	#DIV/0!	#DIV/0!	#DIV/0!	#DIV/0!	#DIV/0!	#DIV/0!	#DIV/0!	#DIV/0!		
1202	11	#DIV/0!	#DIV/0!	#DIV/0!	#DIV/0!	#DIV/0!	#DIV/0!	#DIV/0!	#DIV/0!	#DIV/0!	#DIV/0!		
1203	12	#DIV/0!	#DIV/0!	#DIV/0!	#DIV/0!	#DIV/0!	#DIV/0!	#DIV/0!	#DIV/0!	#DIV/0!	#DIV/0!		
1204	13	#DIV/0!	#DIV/0!	#DIV/0!	#DIV/0!	#DIV/0!	#DIV/0!	#DIV/0!	#DIV/0!	#DIV/0!	#DIV/0!		

Hoja1 / 1 Predeterminado STD Suma=0 84 %

En la celda K1190 con el texto “HABITUAL?” de la misma manera:

MODELO DISTRIBUCIÓN DEFINITIVO v.4.2 250315.ods - OpenOffice Calc

Archivo Editar Ver Insertar Formato Herramientas Datos Ventana Ayuda CustomMenu

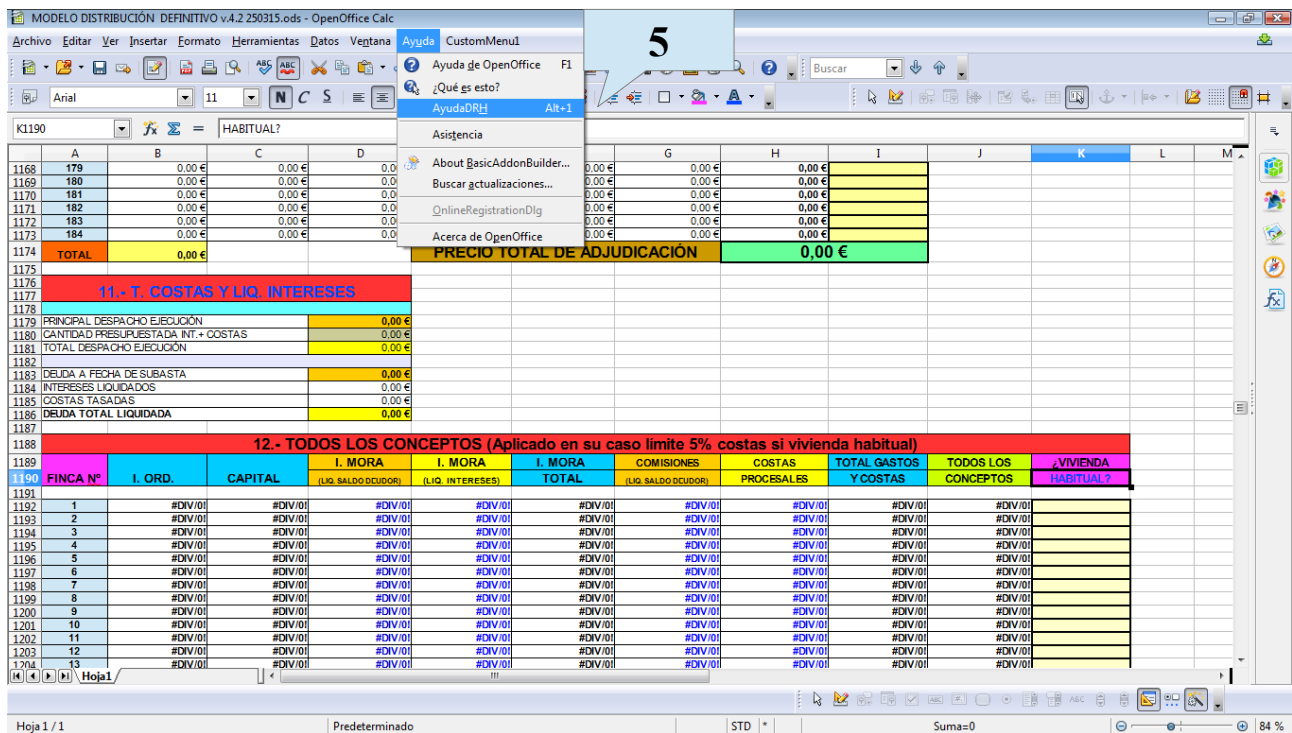
K1190 HABITUAL?

1168	179	0.00 €	0.00 €	0.00 €	0.00 €	0.00 €	0.00 €	0.00 €	0.00 €				
1169	180	0.00 €	0.00 €	0.00 €	0.00 €	0.00 €	0.00 €	0.00 €	0.00 €				
1170	181	0.00 €	0.00 €	0.00 €	0.00 €	0.00 €	0.00 €	0.00 €	0.00 €				
1171	182	0.00 €	0.00 €	0.00 €	0.00 €	0.00 €	0.00 €	0.00 €	0.00 €				
1172	183	0.00 €	0.00 €	0.00 €	0.00 €	0.00 €	0.00 €	0.00 €	0.00 €				
1173	184	0.00 €	0.00 €	0.00 €	0.00 €	0.00 €	0.00 €	0.00 €	0.00 €				
1174	TOTAL	0.00 €							0.00 €				
1175													
1176													
1177													
1178													
1179	PRINCIPAL DESPACHO EJECUCIÓN		0.00 €										
1180	CANTIDAD PRESUPUESTADA INT.+ COSTAS		0.00 €										
1181	TOTAL DESPACHO EJECUCIÓN		0.00 €										
1182													
1183	DEUDA A FECHA DE SUBASTA		0.00 €										
1184	INTERESES LIQUIDADOS		0.00 €										
1185	COSTAS TASADAS		0.00 €										
1186	DEUDA TOTAL LIQUIDADADA		0.00 €										
1187													
1188													
1189													
1190	FINCA Nº	I. ORD.	CAPITAL	I. MORA	I. MORA	I. MORA	COMISIONES	COSTAS	TOTAL GASTOS	TODOS LOS	¿VIVIENDA		
1191													
1192	1	#DIV/0!	#DIV/0!	#DIV/0!	#DIV/0!	#DIV/0!	#DIV/0!	#DIV/0!	#DIV/0!	#DIV/0!	#DIV/0!		
1193	2	#DIV/0!	#DIV/0!	#DIV/0!	#DIV/0!	#DIV/0!	#DIV/0!	#DIV/0!	#DIV/0!	#DIV/0!	#DIV/0!		
1194	3	#DIV/0!	#DIV/0!	#DIV/0!	#DIV/0!	#DIV/0!	#DIV/0!	#DIV/0!	#DIV/0!	#DIV/0!	#DIV/0!		
1195	4	#DIV/0!	#DIV/0!	#DIV/0!	#DIV/0!	#DIV/0!	#DIV/0!	#DIV/0!	#DIV/0!	#DIV/0!	#DIV/0!		
1196	5	#DIV/0!	#DIV/0!	#DIV/0!	#DIV/0!	#DIV/0!	#DIV/0!	#DIV/0!	#DIV/0!	#DIV/0!	#DIV/0!		
1197	6	#DIV/0!	#DIV/0!	#DIV/0!	#DIV/0!	#DIV/0!	#DIV/0!	#DIV/0!	#DIV/0!	#DIV/0!	#DIV/0!		
1198	7	#DIV/0!	#DIV/0!	#DIV/0!	#DIV/0!	#DIV/0!	#DIV/0!	#DIV/0!	#DIV/0!	#DIV/0!	#DIV/0!		
1199	8	#DIV/0!	#DIV/0!	#DIV/0!	#DIV/0!	#DIV/0!	#DIV/0!	#DIV/0!	#DIV/0!	#DIV/0!	#DIV/0!		
1200	9	#DIV/0!	#DIV/0!	#DIV/0!	#DIV/0!	#DIV/0!	#DIV/0!	#DIV/0!	#DIV/0!	#DIV/0!	#DIV/0!		
1201	10	#DIV/0!	#DIV/0!	#DIV/0!	#DIV/0!	#DIV/0!	#DIV/0!	#DIV/0!	#DIV/0!	#DIV/0!	#DIV/0!		
1202	11	#DIV/0!	#DIV/0!	#DIV/0!	#DIV/0!	#DIV/0!	#DIV/0!	#DIV/0!	#DIV/0!	#DIV/0!	#DIV/0!		
1203	12	#DIV/0!	#DIV/0!	#DIV/0!	#DIV/0!	#DIV/0!	#DIV/0!	#DIV/0!	#DIV/0!	#DIV/0!	#DIV/0!		
1204	13	#DIV/0!	#DIV/0!	#DIV/0!	#DIV/0!	#DIV/0!	#DIV/0!	#DIV/0!	#DIV/0!	#DIV/0!	#DIV/0!		

Hoja1 / 1 Predeterminado STD Suma=0 84 %

Existe otra forma de obtener ayuda, por si no fuera posible hacerlo como se ha indicado anteriormente, pues aunque la he probado con éxito en tres ordenadores distintos, no puedo garantizar que funcione en todos porque creo que depende de la configuración de openoffice que tenga establecida el usuario.

Esta segunda forma se hace a través del menu “Ayuda” (5) de la barra de herramientas.

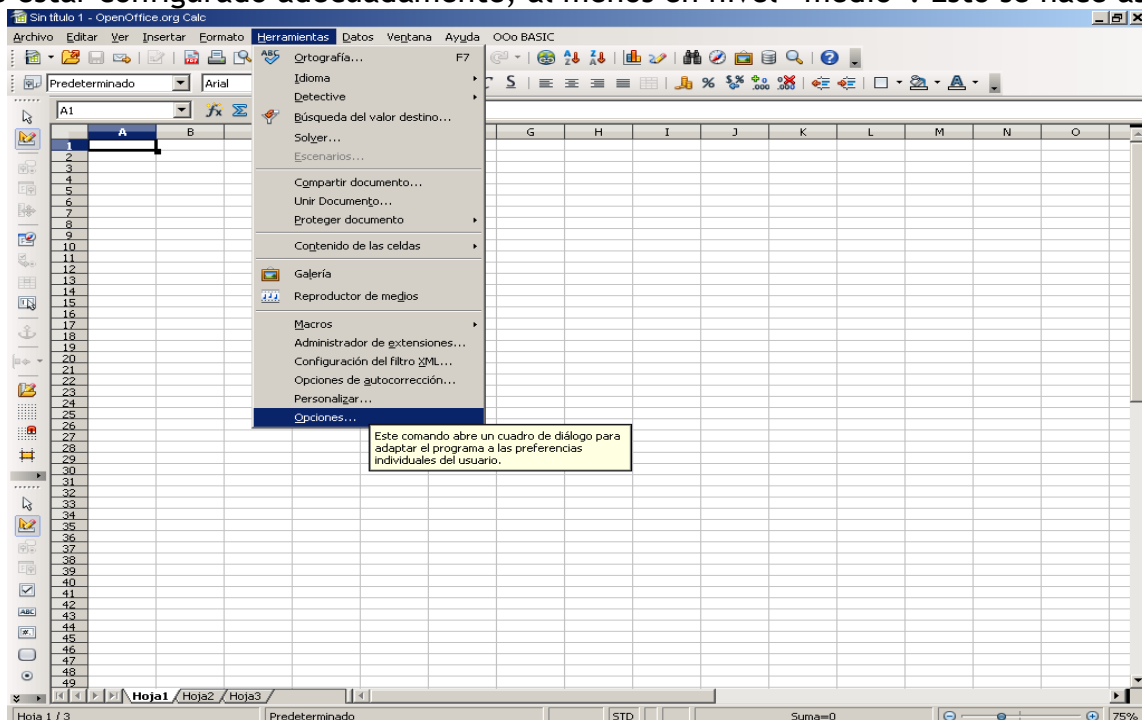


Hace exactamente lo mismo.

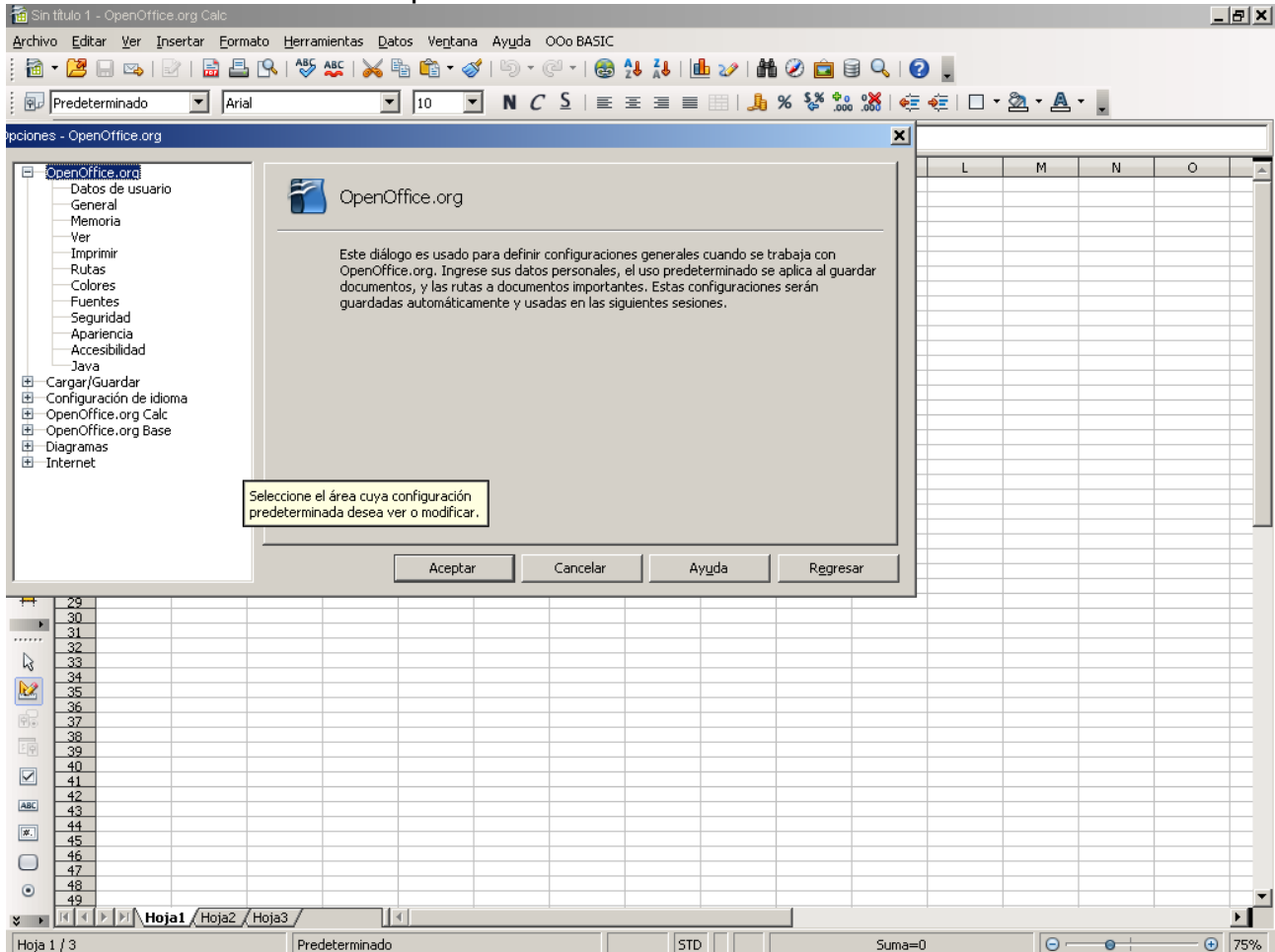
AVISOS Y SUGERENCIAS



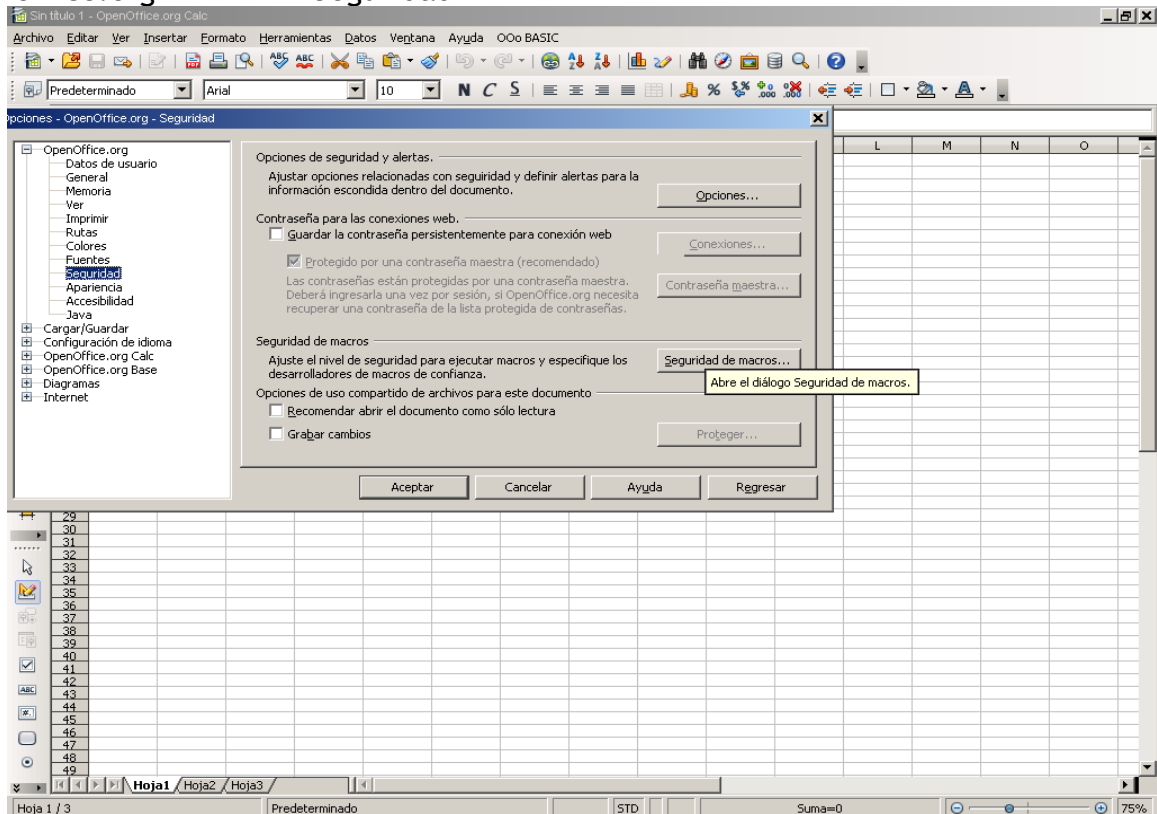
Lógicamente, para poder usar la aplicación el nivel de seguridad de macros debe estar configurado adecuadamente, al menos en nivel “medio”. Esto se hace así:



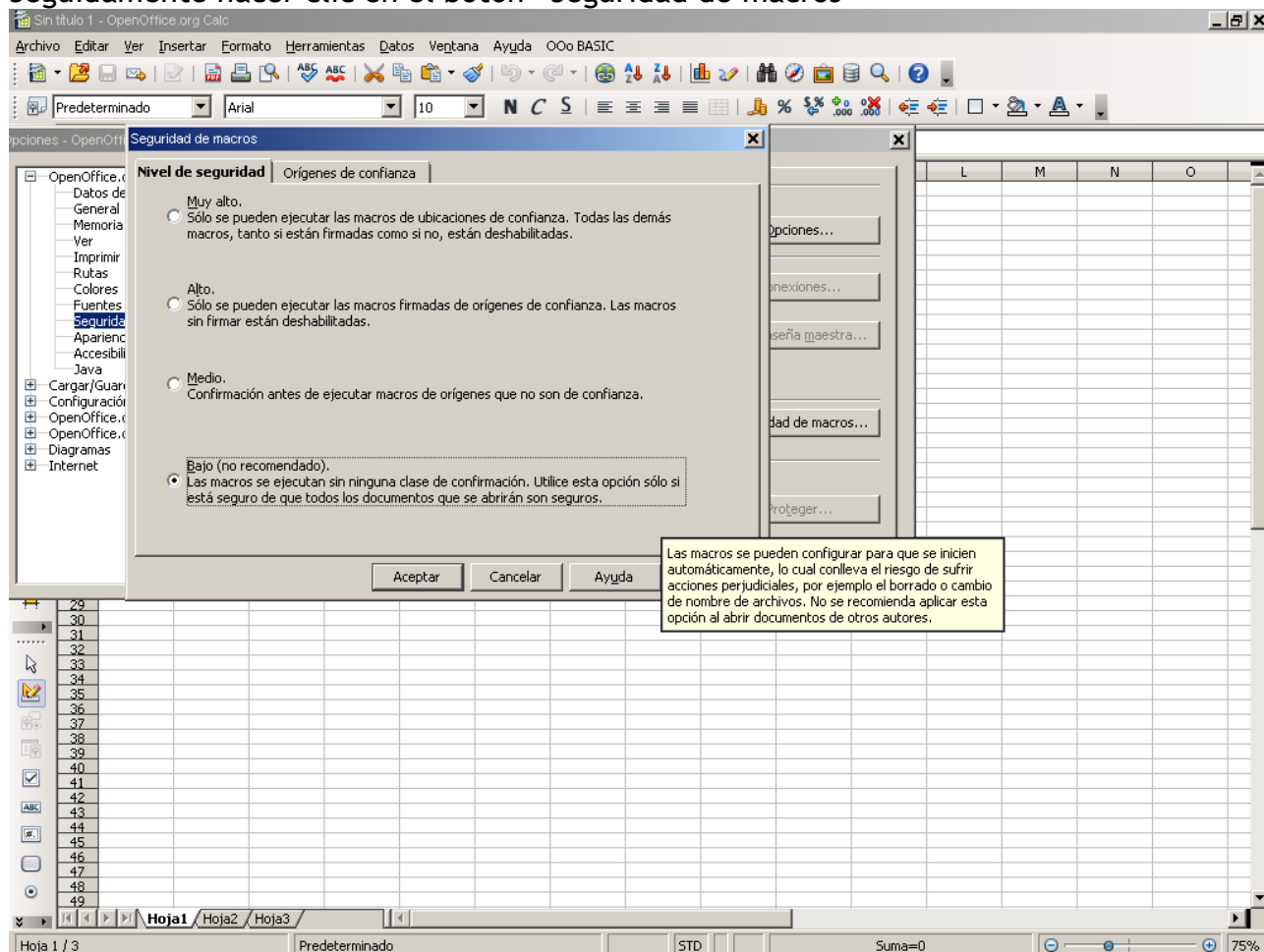
Clic en Herramientas----->Opciones



Openoffice.org----->Seguridad



Seguidamente hacer clic en el botón “Seguridad de macros”



Y establecerla en nivel “medio” o “alto”. El nivel medio es suficiente pero siempre sale un mensaje para confirmar la autorización. Personalmente yo siempre la tengo en nivel bajo, el documento es seguro, pero eso es ya cuestión de gustos.

Luego hacemos clic en aceptar y cerramos openoffice para que las modificaciones surtan efecto, y volvemos a abrir. La hoja estará plenamente operativa.



La hoja de cálculo no está protegida, ni debe protegerse manualmente

pues de lo contrario no se puede añadir filas (debe hacerse con código y pienso que es inútil si se siguen estos consejos), no se deben modificar las fórmulas salvo buen conocimiento de lo que se intenta hacer (hay algunas bastante complicadas), y precaución con la barra de funciones (mejor introducir los datos directamente en las celdas).

La flecha de la captura de pantalla siguiente muestra donde está la barra de funciones, en ella se muestran las fórmulas usadas para el cálculo.

MODELO DISTRIBUCIÓN DEFINITIVO v.4.2 250315.ods - OpenOffice.org Calc

Archivo Editar Ver Insertar Formato Herramientas Datos Ventana Ayuda CustomMenu1

Predeterminado Arial 10 N C S

H94 =SI(K94=1;F63*0,05;SI(K94=2;G63*0,05;D487*E51))

A	B	C	D	E	F	G	H	I
EJECUCIÓN HIPOTECARIA Nº					Hoja diseñada por Sisifo, modificada por Randomize, 2015			
1.- LIQUIDACIÓN SALDO DEUDOR								
INTERESES ORDINARIOS			0,00 €					
CAPITAL (PENDIENTE Y VENCIDO)			0,00 €					
INTERESES DEMORA			0,00 €					
COMISIONES/GASTOS			0,00 €					
TOTAL			0,00 €					
2.- RESPONSABILIDAD HIPOTECARIA								
FINCA Nº	I. ORD.	CAPITAL	I MORA	COM/COSTAS	TOTAL	INSERTAR FINCAS		
1	0,00 €	0,00 €	0,00 €	0,00 €	0,00 €			
TOTALES	0,00 €	0,00 €	0,00 €	0,00 €	0,00 €			
3. PAGOS A CUENTA								
ANTES DE DEMANDA			0,00 €					
DESPUES DE DESPACHAR E.J.			0,00 €					
TOTAL PAGOS A CUENTA			0,00 €					
4.- PRINCIPAL DESPACHO EJECUCIÓN.								
INTERESES ORDINARIOS			0,00 €					
CAPITAL (PENDIENTE Y VENCIDO)			0,00 €					
INTERESES DEMORA			0,00 €					
COMISIONES/GASTOS			0,00 €					
TOTAL (= A PRINCIPAL DEMANDA)			0,00 €					
INTERESES Y COSTAS PRESUPUESTADAS			0,00 €					
LIM. ART. 575 LEC (30%)			0,00 €					
TOTAL PRINCIPAL + INT. + COSTAS (PROVISIONAL)			0,00 €					
5.- DEUDA MENOS PAGOS A CUENTA								

Hoja 1 / 1 Predeterminado STD Error: División por cero 84%

Por último, y como sé que lo preguntaran, respondo:

Mil disculpas, pero no. No puedo pasar esta hoja a Excel y no lo voy a hacer.

1.- Openoffice es una suite ofimática gratuita, se puede descargar libremente por lo que todo el mundo puede tenerla. También funcionará bajo LibreOffice igualmente gratuita y de libre descarga en internet (buscar la página oficial).

2.- No todo el mundo tiene Excel.

3.- En los Juzgados que conozco, está instalado Openoffice-LibreOffice.

4.- En mi Comunidad Autónoma, se me informó que no está permitido el uso de Excel en los ordenadores de los Juzgados (no sé en las demás) por razones de seguridad ¿?¿?, cuando hace tiempo intenté que me instalaran el paquete office de word (access, word, excel).

5.- Y la más importante, como no uso Excel, hace tiempo que olvidé el Visual Basic, y la verdad no tengo ni tiempo, ni ganas de repasar porque no me reporta beneficio alguno (al menos por ahora).

Una vez más, muchas gracias sisifo por esta brillante idea, y a los demás foreros, espero que guste y sea de utilidad.

Saludos. Randomize.

Nota: Al final he quitado los mensajes de error que aparecían en las celdas #DIV/0!, -indicación de error al dividir una cantidad por 0-, quizás así está mejor.